

## DÜNYA EKONOMİK FORUMU 2021 RİSK ALGI RAPORU HAKKINDA DEĞERLENDİRME

Dünya Ekonomik Forumu (WEF), en son gerçekleştirdiği Küresel Risk Algı Anketi (GRPS) sonuçlarını Küresel Riskler Raporu 2021 ile yayınladı. Raporda, geçmiş risk analizleri kadar pandemiden alınan dersler referans alınarak risklere karşı dayanıklılığı artırmak için öneriler sunulmaktadır.

**Küresel Risk (Global Risk):** Gelecek 10 yılda birden fazla ülke ve endüstride önemli olumsuz etki oluşturabilecek belirsiz bir olay ya da koşuldur.

Küresel riskler beş ana sınıfta ele alınmıştır.

1. Ekonomik
2. Çevresel
3. Jeopolitik
4. Sosyal
5. Teknolojik

Küresel Risk Algı Anket katılımcılarının küresel risk algısı kısa, orta ve uzun vadede belirlenmiştir. Risklerin belirlenmesi ankete, uzman kuruluş ve kişilerin bilgi, deneyim ve algılarına dayalı belirlenmiştir. Raporda belirtilen risklerin sübjektifliği fazla olmasına karşın işaret ettiği risklerin oldukça önemli ve gerçekçi olduğunu değerlendirmekteyim.

Risklerin belirlenmesi, sınıflandırılması, değerlendirilmesi ve etkileşimlerinin ortaya konmasında daha etkin yöntemlerin kullanılması gerekirdi.

2020 yılı Küresel Risk Raporunda belirtilen risk öngörülerinden önemli bir sapma olmuştur. Bu sapma da COVID-19 pandemisinden kaynaklanmıştır. 2019 yılında, 2021 yılında katastrofik bir krize ve pandemiye dönüşen COVID-19 olayı öngörülemediği için.

Risk yönetiminde en kritik konu risklerin zamanında doğru öngörülebilmesidir. Öngöremediğiniz riski, risk aşamasında yönetemezsiniz problem ve krize döndükten, büyük zararlara mal olduktan sonra, büyük bedeller ödeyerek yönetmeye çalışırsınız. Her zaman sürprizler olacaktır. Risk yönetim yeteneğimizi geliştirmemiz gerektiği açıktır.

***Risk öngörüsünde yapılan en basit ve bir o kadar da büyük hata;***

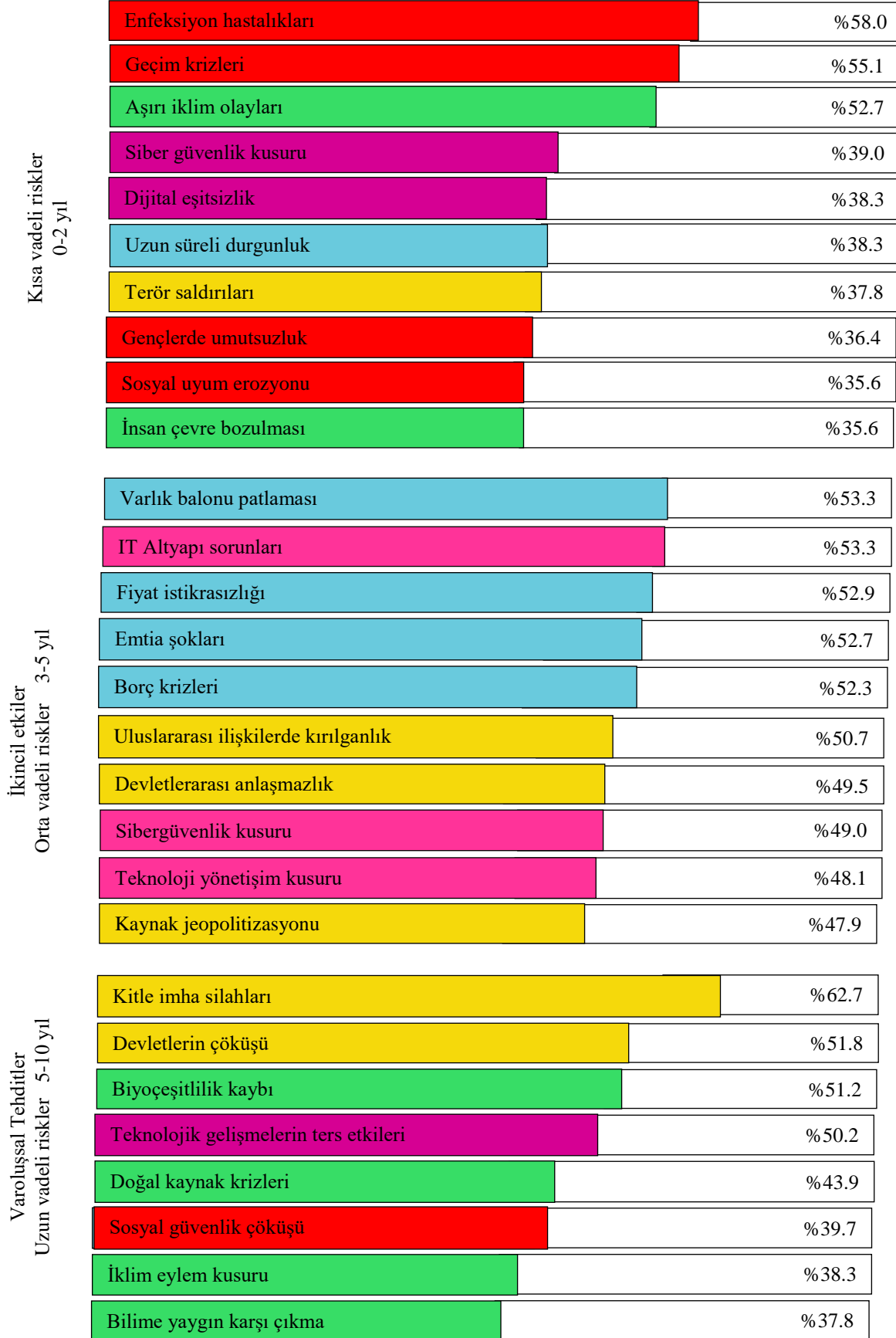
***geleceği bugüne benzer olacakmış gibi öngörmektir.***

***Bu büyük bir yanılısamadır.***

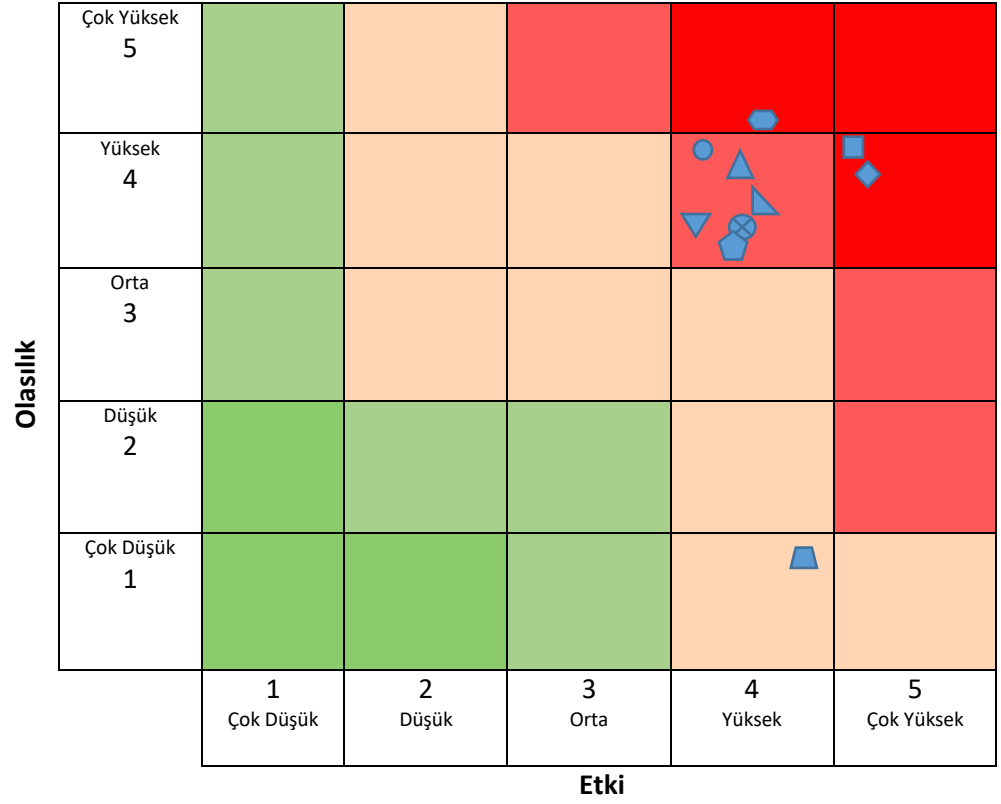
## Küresel Risk Ufku

Ekonomi Çevresel Jeopolitik Sosyal Teknolojik

Anket sonuçları



GRPS- Global Risk Algı Anketi katılımcıların algılarına göre en büyük on risk için oluşturduğum risk matrisi aşağıda verilmiştir.



- ◆ Enfeksiyon hastalıkları
- İklim eylem kusuru
- ▲ Biyoçeşitlilik kaybı
- İnsan kaynaklı çevre bozulması
- ▼ Doğal kaynak krizi
- ▤ Kitle imha silahları
- ▴ Geçim sıkıntısı
- ⬢ Aşırı iklim koşulları
- ⊗ Siber güvenlik kusurları
- ⬠ Borç krizleri